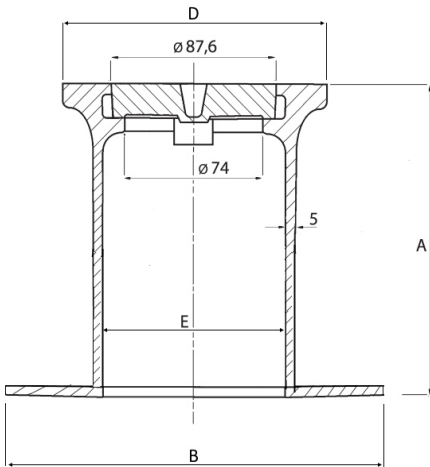
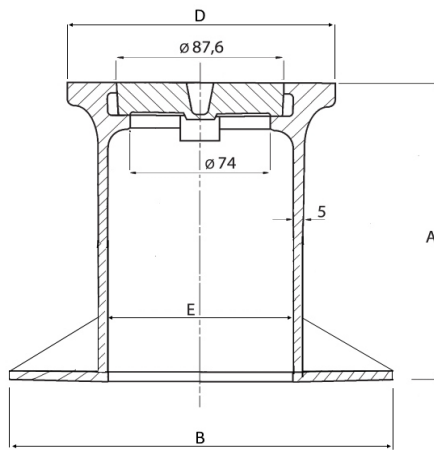


## CARACTERISTIQUES

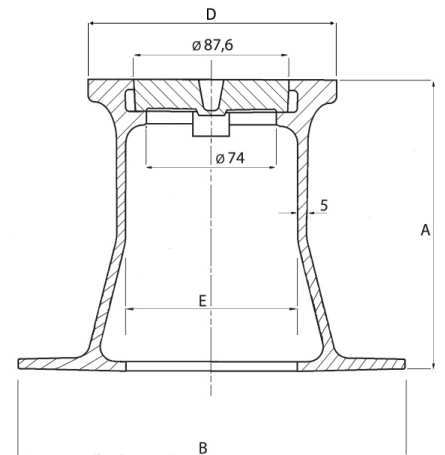
- Matière en fonte EN-GJL 250
- Bouche à clés Trottoir N° 5
- Bouche à clés Chaussée N° 6-7
- Tête ronde, carré ou hexagonale (ronde uniquement pour la BAC 5)
- Tampon double verrouillage
- Protection anticorrosion par revêtement noir



BAC N° 5



BAC N° 6



BAC N° 7

N°	Références	Résistance	A (mm)	B (mm)	D (mm)			E (mm)	Poids (Kg)	Type
					ROND	CARRE	HEXAGONALE			
5	BAC5R	10 000 DaN	160	160	115	/	/	97	3.30	TROTTOIR
6	BAC6R	50 000 DaN	160	180	115	/	/	97	4.20	CHAUSSEE
	BAC6C				/	115	/			
	BAC6H				/	/	115			
7	BAC7R	50 000 DaN	170	250	140	/	/	97	5.10	CHAUSSEE
	BAC7C				/	140	/			
	BAC7H				/	/	140			